



## NOTA INFORMATIVA PARTICIPACIÓN AGRUPADA LINEAPELLE 20/22 FEBRERO 2018 (coordinada por Acexpiel con apoyo de ICEX))

28/2/18

La primera cita del año con Lineapelle (20/22 febrero 2018) reunió en Milán a un total de 16 empresas en la participación agrupada española coordinada por Acexpiel, y con apoyo económico para aquellas empresas que pueden contar con ayudas ICEX.

Las empresas ocuparon alrededor de 400 m2 en los pabellones 15, 13, 11 y 9.

Al final podrán encontrar la lista completa de expositores.

Las tendencias de primavera/ verano 2019 fueron desplegadas en la Trend Selection de la feria, muy concurrida durante todo el certamen.

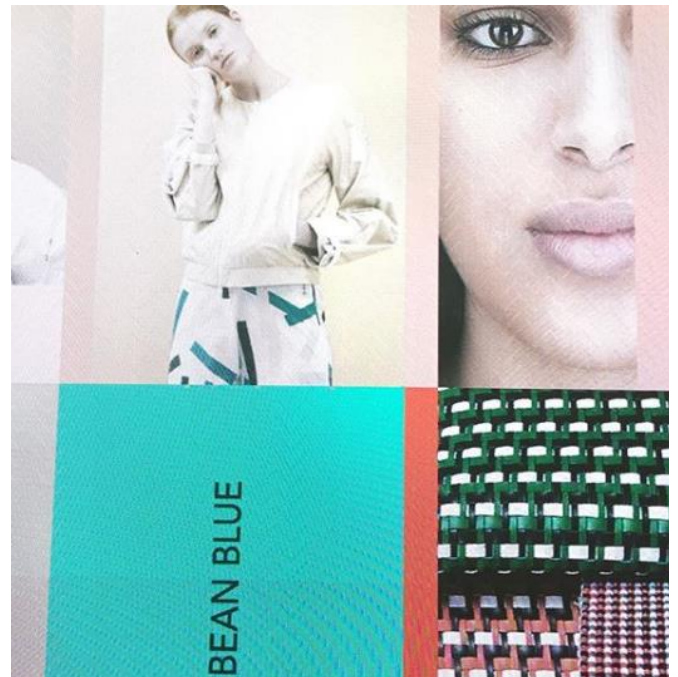
Lineapelle contó con 1254 expositores participando en esta edición (+5% respecto edición febrero 2017) y un hasta 20.000 visitantes de 109 países. A pesar de la disminución en el número de visitantes chinos debido al período de vacaciones en el país esta semana, a destacar el incremento de clientes franceses en un 6%.

Se adjunta nota de prensa de LINEAPELLE.

Las fechas para la próxima edición de Lineapelle: **25 -26- 27 de septiembre de 2018.**

ACEXPIEL

# IMÁGENES LINEAPELLE 20/22 FEBRERO 2018



ACEXPIEL

# SPANISH PARTICIPATION AT LINEAPELLE

## FIERA MILANO RHO 20/22 February 2018

*Fashioning trends four you*

EXHIBITOR	PAV.	STAND	CONTACT
COMBALIA	15	A05-A07	<a href="http://www.combalia.es">www.combalia.es</a>
CURTIDOS BADIA	15	E27-E29-E30	<a href="http://www.curtidosbadia.com">www.curtidosbadia.com</a>
CURTIDOS BASSOLS	11	F11 G12-G16	<a href="http://www.bassolscurtidos.com">www.bassolscurtidos.com</a>
CURTIDOS LAJARA	11	V12	<a href="http://www.curtidoslajara.com">www.curtidoslajara.com</a>
CURTIDOS MARTÍNEZ LEAL	9	V27-V29	<a href="http://www.curtidosmartinezleal.es">www.curtidosmartinezleal.es</a>
CURTIDOS PARERA	15	N17-P18	<a href="http://www.curtidosparera.com">www.curtidosparera.com</a>
CURTIDOS RIBA GUIXA	15	H29-K30	<a href="http://www.ribaguixa.com">www.ribaguixa.com</a>
CURTITS CASTAÑER	11	S06	<a href="http://www.curtidoscastañer.com">www.curtidoscastañer.com</a>
DERCOSA	11	D25-D29 E26-E30	<a href="http://www.dercosa.com">www.dercosa.com</a>
DESPELL	11	K20	<a href="http://www.despell.es">www.despell.es</a>
INCUSA	11	D25-D29 E26-E30	<a href="http://www.industriadelcurtido.com">www.industriadelcurtido.com</a>
INPELSA	13	M15-M17 N16-N18	<a href="http://www.inpelsa.es">www.inpelsa.es</a>
MIGUEL FARRÉS ROJAS	11	D08	<a href="http://www.splenda.es">www.splenda.es</a>
MORERA PELL	15	A05-A07	<a href="http://www.morerapell.com">www.morerapell.com</a>
TENERIAS OMEGA	11	D25-D29 E26-E30	<a href="http://www.teneriasomega.com">www.teneriasomega.com</a>
VERDEVELONO	13	F13-F17	<a href="http://www.verdeveleno.eu">www.verdeveleno.eu</a>

### SPONSORED BY:

